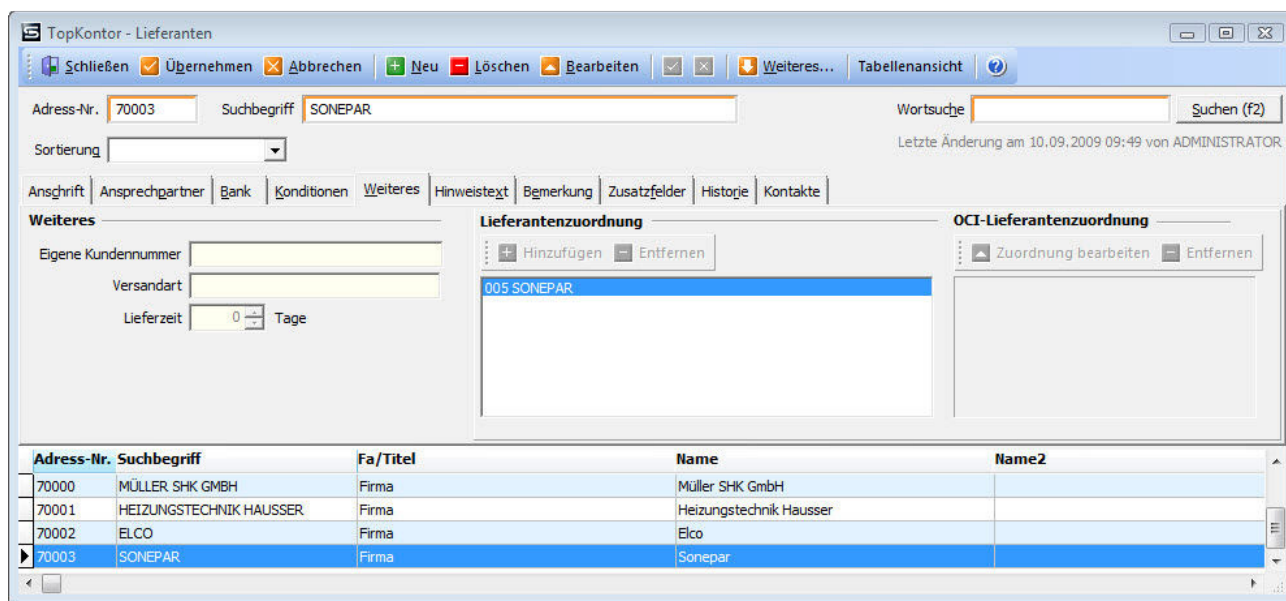


OCI Schnittstelle

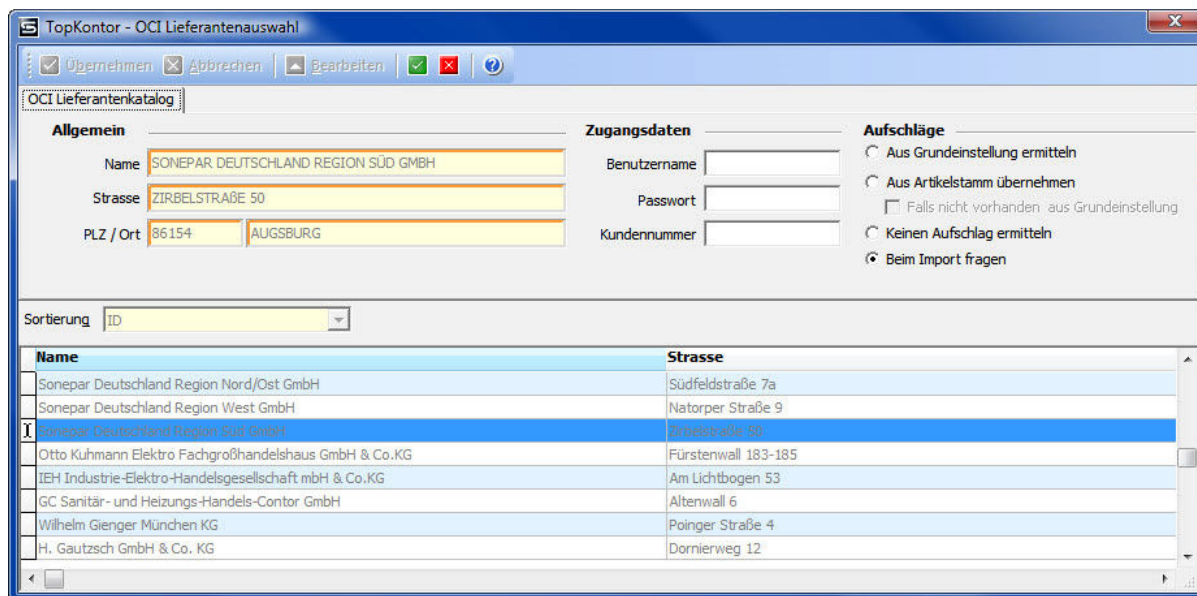
OCI (Open Catalog Interface Version 3.0) ist eine von SAP definierte Schnittstelle für den Aufruf von externen Katalogen (Großhändler Online - Shops) und die Rückgabe des Warenkorbinhaltes an ein Warenwirtschaftssystem. Mit der Integration der OCI-Schnittstelle in Topkontor können Sie den Online-Shop Ihres Großhändlers aufrufen, im Shop Artikel suchen, Artikel in den Warenkorb übernehmen und auf Knopfdruck die Artikel in ein Dokument oder in den Warenkorb des Bestellwesens übernehmen. Optional können Sie bei einigen Großhändlern auch gleichzeitig die Bestellung im Onlineshop auslösen.

Grundlagen

In den Grundeinstellungen | Schnittstellen muss die OCI-Schnittstelle aktiviert werden. Nachdem Sie die OCI-Schnittstelle aktiviert haben, öffnen Sie über Stammdaten | Adressen | Lieferanten den Lieferantenstamm. Klicken Sie auf das Register [Weiteres] und wählen Sie in der Tabellenansicht den Lieferanten aus, zu welchem Sie die OCI-Schnittstelle aktivieren möchten. Nach der Auswahl der Lieferanten in der Tabellenansicht klicken Sie auf [Bearbeiten].



Über [Zuordnung bearbeiten] können Sie im Anschluss der Lieferantenadresse einen OCI - Zugang zuordnen. Voraussetzung dazu ist, dass zu der Lieferantenadresse eine Lieferantenzuordnung existiert. Haben Sie auf [Zuordnung bearbeiten] geklickt, erhalten Sie eine Lieferantenauswahl der zurzeit möglichen Onlineshop-Zugängen.



Wählen Sie in der Lieferantenauswahl den Lieferanten aus zu dem eine Anbindung an den Online-Shop hergestellt werden soll. Über [Bearbeiten] können Sie Ihre Zugangsdaten hinterlegen und festlegen, mit welchen Aufschlägen die Artikel in das Dokument importiert werden sollen. Sollten Sie die Zugangsdaten nicht hinterlegen, werden Sie beim Aufruf der Anbindung in der Dokumentbearbeitung danach gefragt.

Bei der Definition zu den Aufschlägen können Sie wählen, ob der Aufschlag aus den Grundeinstellungen, aus dem Artikelstamm (sollte der Artikel nicht vorhanden sein, den Aufschlag aus den Grundeinstellungen nehmen) oder kein Aufschlag genommen werden soll. Haben Sie alle Einstellungen vorgenommen, klicken Sie auf [Speichern] und im Anschluss auf [Übernehmen].

Mit der Übernahme wurde die OCI-Lieferantenzuordnung getroffen.

OCI-Lieferantenzuordnung

Zuordnung bearbeiten Entfernen

Sonepar Deutschland Region Nord/Ost GmbH
 Südfeldstraße 7a
 30453 Hannover
 http://www.sonepar.de/shop/shop.jsp

Speichern Sie im Anschluss die Änderungen im Lieferantenstamm.

Hinweis: Die Auswahl der verfügbaren Lieferanten wird von TopKontor stetig erweitert und per Servicepack ständig aktualisiert. Sollte Ihr Lieferant in der Auswahl nicht enthalten sein, sprechen Sie Ihren Ansprechpartner beim Lieferanten auf die OCI-Möglichkeit an. Sollte Ihr Lieferant diese Möglichkeit bieten, werden wir auf Ihre Meldung hin gerne Kontakt mit dem Lieferanten aufnehmen und den Zugang bereitstellen.

Dokumentbearbeitung

Öffnen Sie ein bestehendes oder legen Sie ein neues Dokument an. Im Dokument über Extras | Datenimport | OCI - Artikelimport erhalten Sie die Auswahl der Lieferanten, zu denen eine OCI-Zuordnung getroffen wurde.

Wählen Sie in der Auswahl den gewünschten Lieferanten aus.

Nachdem Sie Ihre Wahl getroffen haben, klicken Sie auf [Übernehmen]. Der Online-Shop des Lieferanten wird geöffnet. Haben Sie Ihre Zugangsdaten hinterlegt, gelangen Sie direkt in den Online-Shop des Lieferanten.

Sonepar Deutschland/Region Nord-Ost

Home Suche Favoriten Bestellung Auskunft Profil

Artikelsuche Suchtipps...

Suchbegriff: Waschtisch Artikelbilder anzeigen: ja nein Produktmerkmale anzeigen: ja nein Nettopreise anzeigen: ja nein

Hersteller bzw. Herstellerprogramm wählen Artikelmerkmale wählen

Treffer/Seite: 15 abholen/liefern Lieferung per LKW Alle Preise in €

Treffer 1 - 15 von 19 in 0.114 Sek. Seite 1 / 2 Gehe zu Seite: 1 OK

Bild	Art.-Nr. Vergleich	Bezeichnung / Produktmerkmale	Ihr Preis	Brutto	PE VKE	Lager Artikel	Menge Bst.
	4200269	Stiebel-El Temperier-Waschtischarmat. untertisch WST Geeignet für offenes System, Ausführung Temperierarmatur, Anwendung Waschtisch, Montageart Einlochbatterie, Anschluss Kupferrohre, Ausladung 140 mm, Auslaufhöhe 135 mm, Oberfläche verchromt	69,00	69,00	1 1	ja	<input type="text" value="1"/>

Hier stellen Sie wie gewohnt die benötigten Artikel in Ihrem Warenkorb zusammen.

Sonepar Deutschland/ Region Nord-Ost

Home
Suche
Favoriten
Bestellung
Auskunft
Profil

Favoriten bearbeiten

Sichtbarkeit: persönlich freigeben

Treffer/Seite: Favorit: löschen neu

alle markieren Fav. gesamt markieren

abholen/lieferrn Alle Preise in €

Positionen: 1 Seite 1 / 1 Gehe zu Seite: OK

Nr.	<	>	Art.-Nr.	<	>	Bezeichnung	<	>	Ihr Preis	Brutto	PE VKE	Lager Artikel	Bestellw.	Best. Menge	Bst.	löschen	in Fav.	check
1			4200269			Stiebel-El Temperier- Waschtischarmat. untertisch WST			55,00	76,00	1 1	ja	55,00	<input type="text" value="1"/>	<input type="checkbox"/>	<input type="checkbox"/>	<input type="checkbox"/>	<input type="checkbox"/>

Positionen: 1 Seite 1 / 1 Gehe zu Seite: OK

Übernehmen in Bestellung ?

Favoriten aktualisieren Übernehmen in ?

Haben Sie die Artikel, die Sie benötigen, in den Warenkorb übergeben, können Sie diesen in das Dokument übernehmen. Je nach Lieferant kann der Warenkorb übernommen, eine Bestellung ausgelöst oder der Warenkorb übernommen und eine Bestellung ausgelöst werden.

Sonepar Deutschland/ Region Nord-Ost

Home
Suche
Favoriten
Bestellung
Auskunft
Profil

Bestellung / Bestellpositionen bearbeiten

Name: Strasse: Plz/Ort:

abholen/lieferrn Alle Preise in €

Nr.	Art.-Nr.	Bezeichnung	Ihr Preis	Brutto	PE VKE	Lager Artikel	Bestellw.	Best. Menge	löschen
1	4200269	Stiebel-El Temperier- Waschtischarmat. untertisch WST	55,00	76,00	1 1	ja	55,00	<input type="text" value="1"/>	<input type="checkbox"/>

Anzahl Positionen: 1 Total: 55,00 EUR

nur Warenkorb übergeben
 Bestellung durchführen
 Warenkorb übergeben und Bestellung durchführen

Preis Anfrage ?
abschicken Bestellung aktualisieren Bestellung löschen ?

Bei einigen Lieferanten können Warenkörbe als Favoriten gespeichert werden und stehen Ihnen somit als wiederkehrende Bestellvorlagen zur Verfügung. Die Favoriten lassen sich selbstverständlich ohne Einschränkung in Topkontor übernehmen. Haben Sie in der OCI-Zuordnung die Option "Beim Import fragen" für die Artikelaufschläge gesetzt, können Sie vor dem Import der Artikel aus dem Online-Shop festlegen, welche Aufschlagsart genommen werden soll.

Aufschlagsermittlung ✖

Wählen sie die gewünschte Aufschlagsart aus.

- Aus Grundeinstellung
- Aus Artikelstamm
- Aus Artikelstamm, sonst Grundeinstellung
- Keinen Aufschlag

Nachdem Sie die Auswahl bestätigt haben, werden die Artikel mit dem gültigen Aufschlag in das Dokument importiert. Sollten Sie sich bei den Aufschlägen geirrt haben, können Sie diese in der gewohnten Weise im Dokument über die Positionskalkulation ändern.



Schlüter GmbH * Bergstraße 34 * 48431 Rheine

Firma
Wohnungsbau und
49134 Wallenhorst

Original

Rheine, 10.09.2009

Steuernr.: 123/2302/900

Angebot - neu -

Betreff:

Sehr geehrter Herr Döbel,

wir bedanken uns noch einmal für Ihre Anfrage und möchten Ihnen nachfolgendes Angebot unterbreiten:

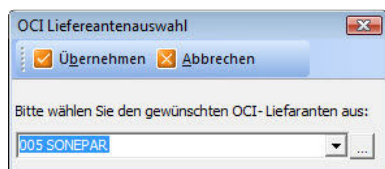
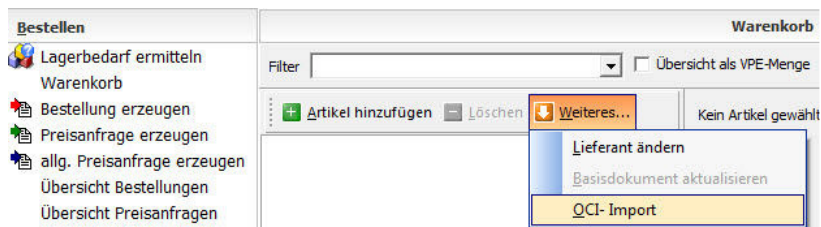
Position	Menge ME	Bezeichnung	Einzelpreis	Gesamtpreis
1	1,00 ST	STIEBEL-EL TEMPERIER-WASCHTISCHARMAT. UN	66,16 €	66,16 €

Sie können nach erfolgreicher Übernahme der Artikel aus dem Online- Shop eines Lieferanten weitere Artikel zu anderen Lieferanten oder zum gleichen Lieferanten übernehmen. Bitte beachten Sie, dass die Artikel beim Import in das Dokument unter die zuletzt markierte Position eingefügt werden.

Hinweis: Haben Sie Fragen zu der Bedienung eines Online-Shops, wenden Sie sich bitte an den betreffenden Lieferanten. Der Lieferant hilft Ihnen bei Fragen zum Online-Shop gerne weiter.

Bestellcenter

Im Bestellcenter haben Sie die Möglichkeit, direkt aus dem Online-Shop Ihres Lieferanten den Warenkorb im TopKontor zu füllen und daraus im Anschluss eine Bestellung zu erzeugen. Starten Sie das Bestellcenter.
 Über [Weiteres] | OCI - Artikelimport gelangen Sie in die Auswahl der Lieferanten zu denen eine OCI - Zuordnung getroffen wurde.



Nachdem Sie den Lieferanten ausgewählt haben, klicken Sie auf [Übernehmen]. Sie gelangen in den Online-Shop des Lieferanten. Stellen Sie hier wie gewohnt den Warenkorb zusammen.

**Sonepar Deutschland/
Region Nord-Ost**

Home
Suche
Favoriten
Bestellung
Auskunft
Profil

Favoriten bearbeiten

Sichtbarkeit: persönlich freigeben

Treffer/Seite: 15 Favorit: TopKontor löschen neu

alle markieren Fav. gesamt markieren

abholen/lieferrn Lieferung per LKW Alle Preise in €

Positionen: 1 Seite 1 / 1 Gehe zu Seite: 1 OK

Nr.	<	>	Art.-Nr.	<	>	Bezeichnung	<	>	Ihr Preis	Brutto	PE VKE	Lager Artikel	Bestellw.	Best. Menge	St.	löschen	in Fav.	check
1			4200269			Stiebel-El Temperier-Waschtischarmat. untertisch WST			55,00	74,00	1 1	ja	55,00	<input style="width: 40px;" type="text" value="1"/>	<input type="checkbox"/>	<input type="checkbox"/>	<input type="checkbox"/>	<input type="checkbox"/>

Positionen: 1 Seite 1 / 1 Gehe zu Seite: 1 OK

Übernehmen in Bestellung ?

Favoriten aktualisieren
Übernehmen in
TopKontor
!

Haben Sie die Artikel zusammengestellt und in den Online - Warenkorb übergeben, können Sie den Online-Warenkorb in den TopKontor Warenkorb übernehmen.

**Sonepar Deutschland/
Region Nord-Ost**

Home
Suche
Favoriten
Bestellung
Auskunft
Profil

Bestellung / Bestellpositionen bearbeiten

Name: Bismarck Strasse: Bismarckstr. 15 Plz/Ort: 20074 Hamburg

abholen/lieferrn Lieferung per LKW Alle Preise in €

Nr.	Art.-Nr.	Bezeichnung	Ihr Preis	Brutto	PE VKE	Lager Artikel	Bestellw.	Best. Menge	löschen
1	4200269	Stiebel-El Temperier-Waschtischarmat. untertisch WST	55,00	74,00	1 1	ja	55,00	<input style="width: 40px;" type="text" value="1"/>	<input type="checkbox"/>

Anzahl Positionen: 1 Total: 55,00 EUR

nur Warenkorb übergeben
 Bestellung durchführen
 Warenkorb übergeben und Bestellung durchführen

Preisfrage ?

abschicken
Bestellung aktualisieren
Bestellung löschen
!

Je nach Lieferant kann der Warenkorb übernommen, eine Bestellung ausgelöst oder beides ausgelöst werden. Nach der Übernahme der Artikel aus dem Online-Shop können Sie wie gewohnt im Bestellcenter weiterarbeiten.

Bestellen
V

- Lagerbedarf ermitteln
Warenkorb
- Bestellung erzeugen
- Preisanfrage erzeugen
- allg. Preisanfrage erzeugen
- Übersicht Bestellungen
- Übersicht Preisfragen

Filter Übersicht als VPE-Menü

+ Artikel hinzufügen
- Löschen
↕ Weiteres...
+

005 SONEPAR

[1,00 ST] 4200269 STIEBEL-EL TEMPERIER-WASCHTISCHARMAT. UN

Haben Sie bereits ein Bestelldokument generiert, können Sie weitere Artikel aus einem Online-Shop direkt in das Bestelldokument importieren. Die Bearbeitung erfolgt wie unter der Dokumentbearbeitung beschrieben.