

## Installation

Bei der Installation folgen Sie den Anweisungen des Installations-Assistenten.

### Einzelner Arbeitsplatz

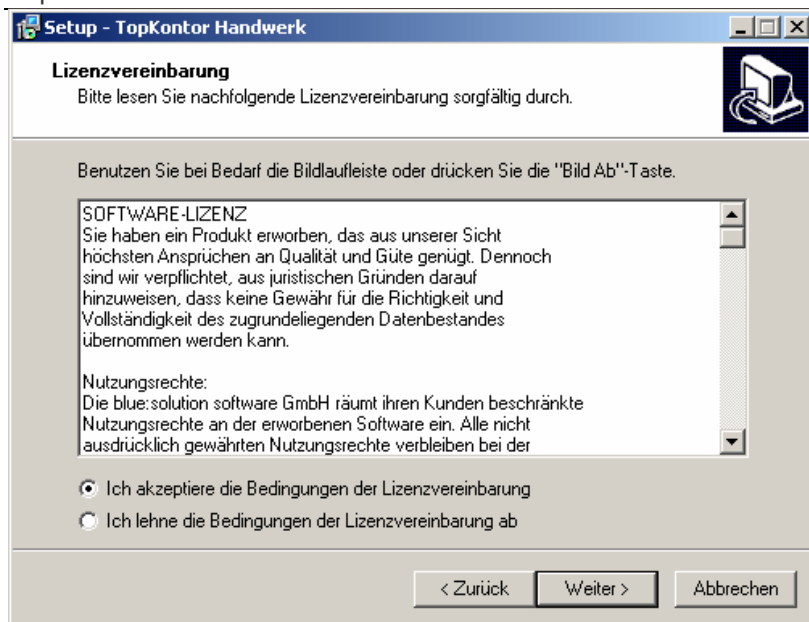
Sie legen dazu die CD des TopKontor - Programms in das CD-Rom-Laufwerk Ihres Rechners.

Der Installations-Assistent wird automatisch gestartet. Sie erhalten folgendes Fenster:

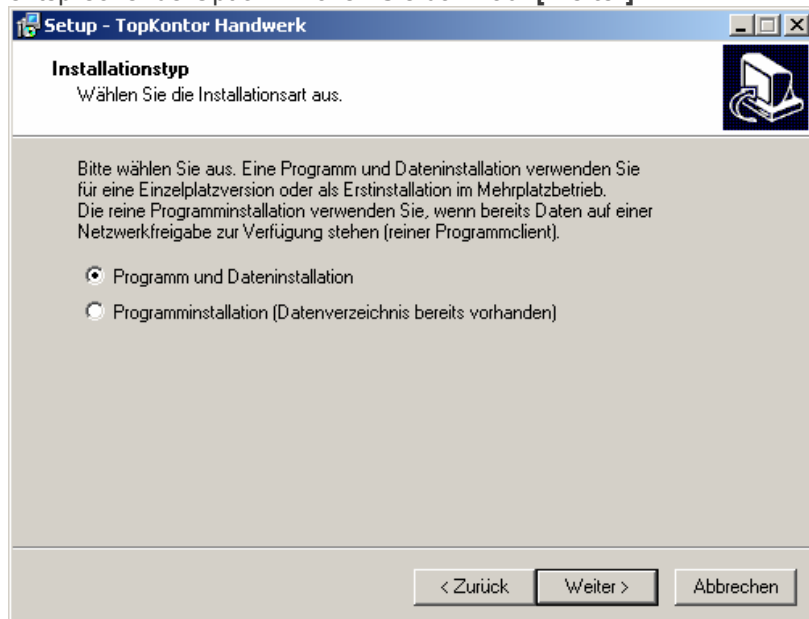


Klicken Sie hier auf **[Weiter]**.

---



Wenn Sie die Lizenzvereinbarung akzeptieren, markieren Sie die entsprechende Option. Klicken Sie dann auf **[Weiter]**.



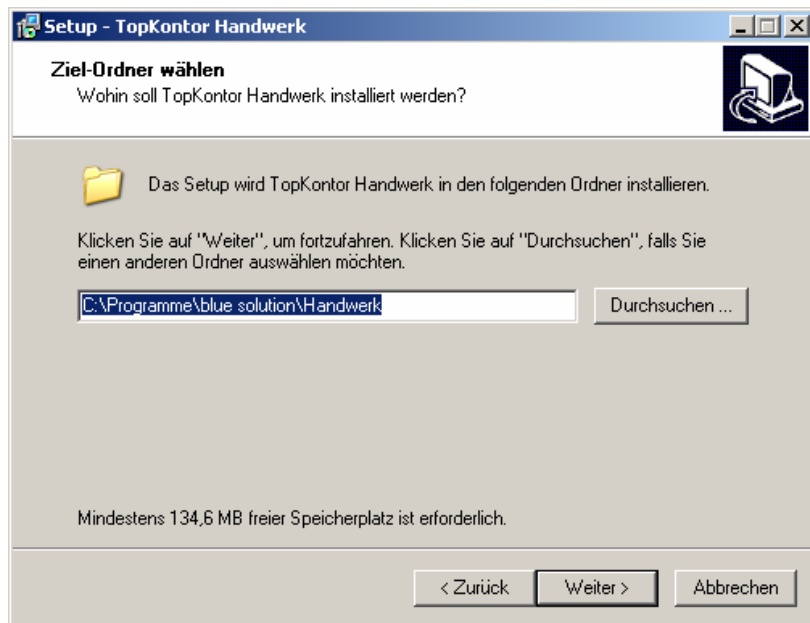
## Topkontor

---

Wählen Sie in diesem Fenster den **Installationstyp** aus.

Für die Einplatzinstallation wählen Sie die Option "Programm und Dateninstallation".

Über **[Weiter]** gelangen Sie in das nächste Fenster.



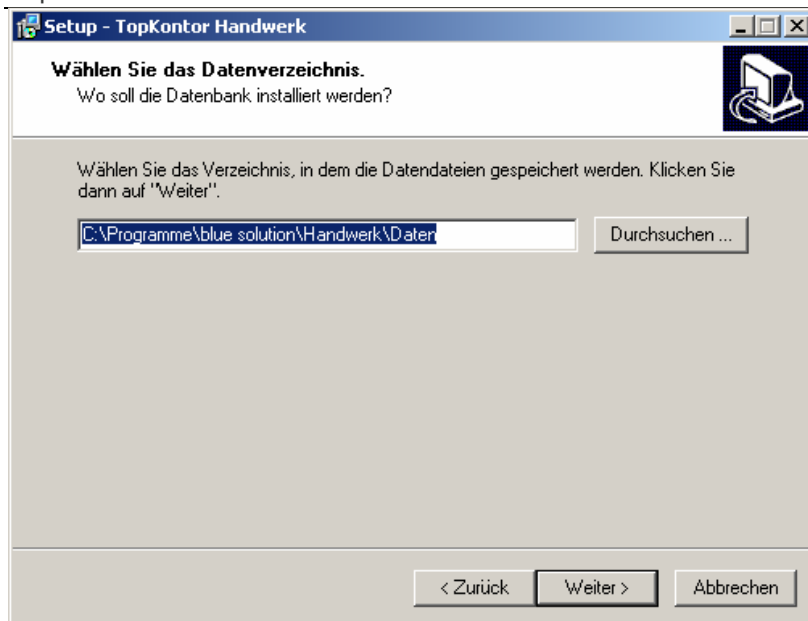
Geben Sie hier den Zielordner an, in den das **Programm** und die **Daten** von TopKontor installiert werden soll. Als Zielordner belegt der Assistent je das Verzeichnis C:\Programme\blue solution\Handwerk automatisch vor.

Über die Schaltfläche **Durchsuchen** haben Sie die Möglichkeit, einen anderen Installationspfad auszuwählen.

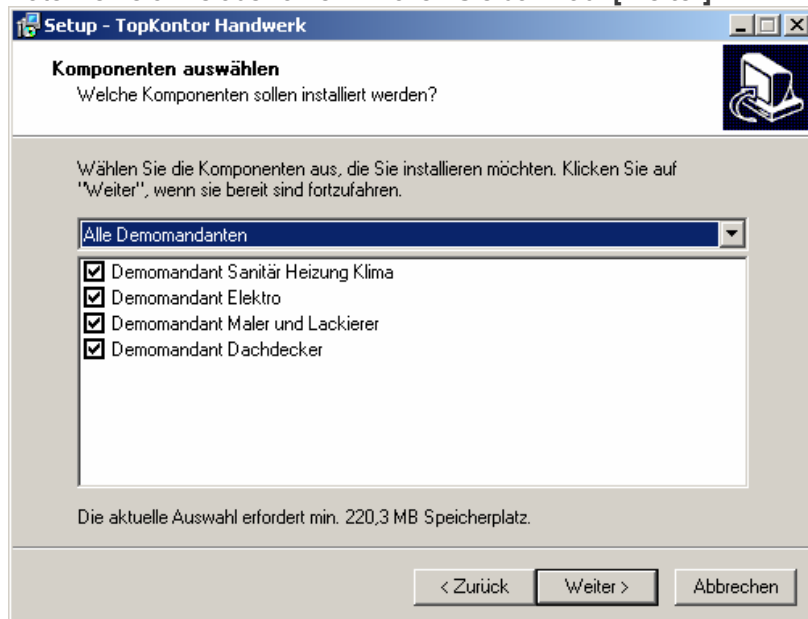
Klicken Sie dann auf **[Weiter]**.

---

## Topkontor

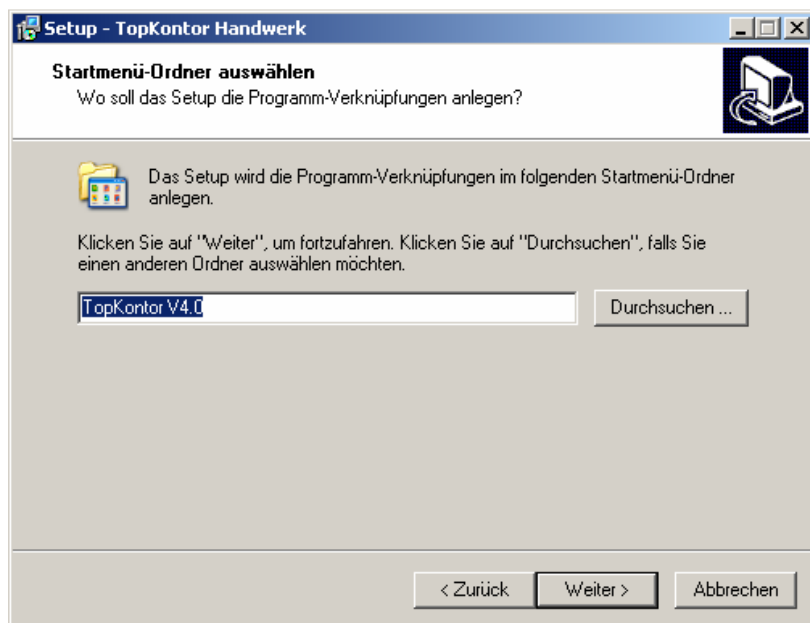


In diesem Fenster können Sie, falls gewünscht, einen abweichendes Datenverzeichnis auswählen. Klicken Sie dann auf **[Weiter]**.



Hier können Sie bestimmen, welche Demomandanten installiert werden sollen. Bei einer Neuinstallation ist mindestens ein Mandant notwendig. Klicken Sie dann auf **[Weiter]**.

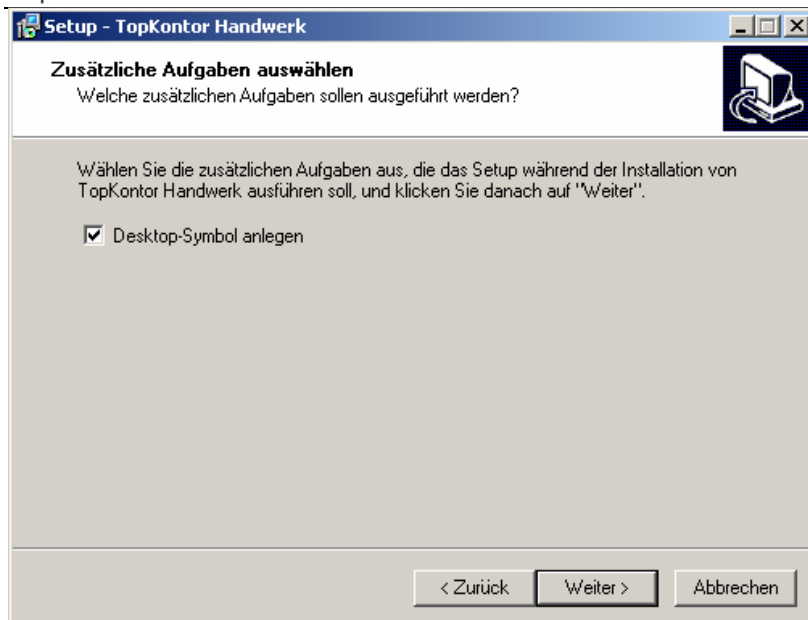
Es erscheint nachfolgendes Fenster:



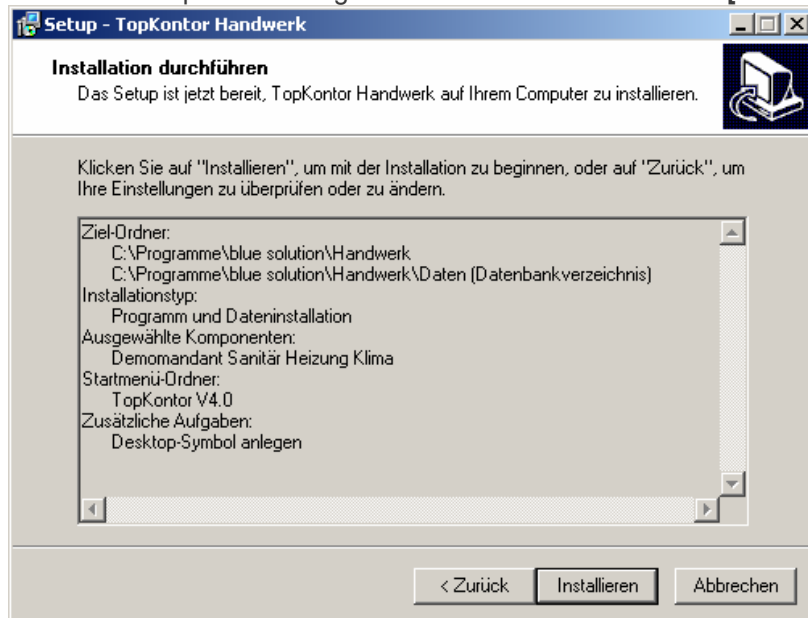
Geben Sie hier die Bezeichnung des Programmordners ein. Dieser erscheint dann im Windows-Startmenü im Bereich "Programme". Über die Schaltfläche "Durchsuchen" können Sie auch einen schon vorhandenen Programmordner auswählen. Klicken Sie auf **[Weiter]**.

---

## Topkontor



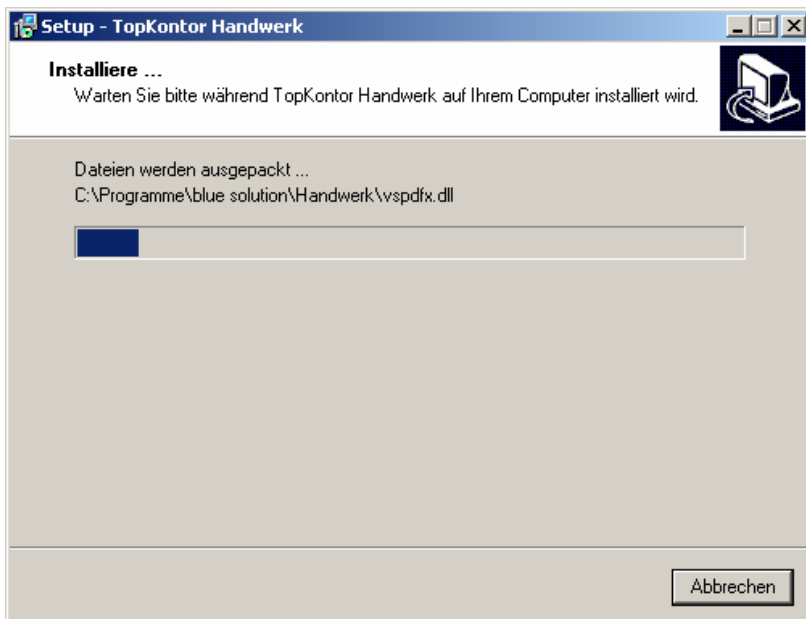
Hier können Sie bestimmen, ob Sie ein Symbol auf dem Desktop zum Starten von TopKontor anlegen wollen. Klicken Sie dann auf **[Weiter]**.



## Topkontor

---

Nun erscheint ein Fenster, in dem die von Ihnen gemachten Eingaben noch mal zusammengefasst werden. Sollte Sie nun noch etwas ändern wollen, können Sie über die Schaltfläche **[Zurück]** die Eingaben noch korrigieren. Ist alles korrekt, klicken Sie auf **[Installieren]**.



Das Setup wird nun durchgeführt.

Nach erfolgter Installation erhalten Sie eine Meldung, in der Ihnen bestätigt wird, dass TopKontor erfolgreich installiert wurde.

Klicken Sie dann auf **[Fertigstellen]**, um die Installation abzuschließen.

Nachdem Sie das TopKontor installiert haben, klicken Sie auf dem Desktop Ihres Rechners auf das TopKontor-Symbol, um das Programm zu starten.

Es erfolgt sogleich eine Aufforderung die zugehörige Lizenzdiskette in das Diskettenlaufwerk einzulegen.

Haben Sie dies getan, so bestätigen Sie die Abfrage. Die Lizenzinformationen werden nun eingelesen. Das Programm wird nun gestartet.

---

## Serverinstallation

### Peer to Peer Netz oder Client-Server

In einem Peer to Peer Netz sind alle Rechner gleichberechtigt und **keiner** der Rechner ist mit einem Serverbetriebssystem ausgestattet. Hier kann ein Rechner die Daten speichern und wird somit zum Hauptrechner, der das TopKontor Datenverzeichnis als Netzwerkfreigabe zur Verfügung stellt. Es können in diesem Fall **nur weitere 2 PC's** auf die Daten zugreifen!

In einem Client-Server Netz gibt es **mindestens einen Rechner**, der mit einem **Serverbetriebssystem** wie Windows NT Server , Windows 2000 Server, Windows 2003 Server oder Linux Samba Server ausgestattet ist. Dieser Rechner stellt das TopKontor Datenverzeichnis als Netzwerkfreigabe zur Verfügung. Es können in diesem Fall max. **bis zu 8 PC's gleichzeitig** auf die Daten zugreifen.

### Installationsvorgang

Der Installationsvorgang ist in beiden Fällen gleich. Es gibt lediglich Unterschiede in der Netzwerkfreigabe, da im Falle einer Client-Server-Installation mehr Optionen für Zugriffsberechtigungen zur Verfügung stehen.

### Installieren Sie zunächst auf dem Rechner, der die Daten zur Verfügung stellt:

Verfahren Sie so, wie im Kapitel "Installation Einzelner Arbeitsplatz" beschrieben.

Nachdem die Installation nun beendet wurde, können Sie auf dem Desktop Ihres Rechners auf das TopKontor-Symbol klicken, bzw. wählen Sie «Start| Programme| TopKontor| TopKontor», um das Programm zu starten.

Das Programm wird mit einer Demolizenz installiert. Sie werden beim Starten darauf hingewiesen. Sie haben die Möglichkeit, bei Anzeige

---

Topkontor

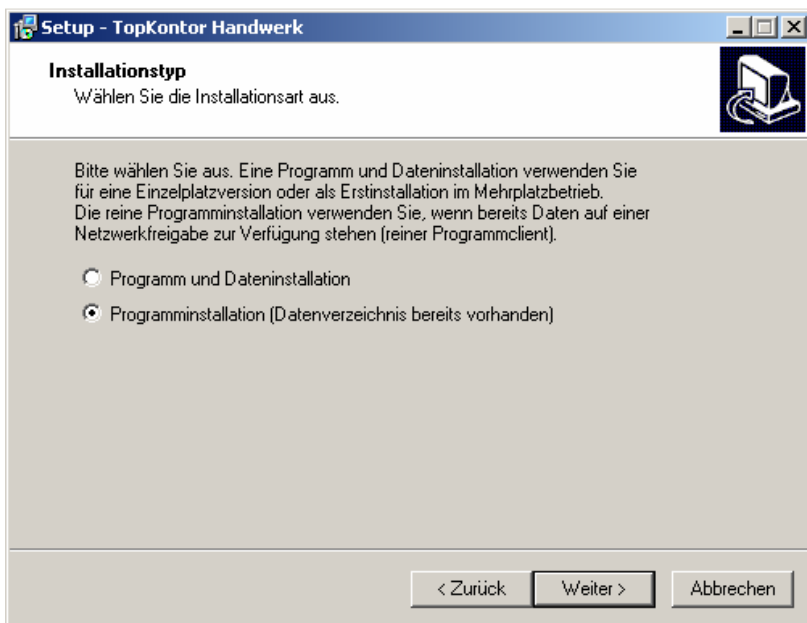
dieses Hinweises durch klicken des Diskettensymbols eine gültige Lizenz von Diskette einzulesen.

**Geben Sie anschließend das Datenverzeichnis für das Netzwerk frei und achten Sie darauf, dass alle TopKontor-Benutzer Vollzugriff auf das Verzeichnis haben.**

## **Installieren Sie nun die jeweiligen Rechner, die auf die Daten zugreifen:**

Wechseln Sie jetzt jeweils zu den einzelnen Arbeitsstationen, um das Programm zu installieren.

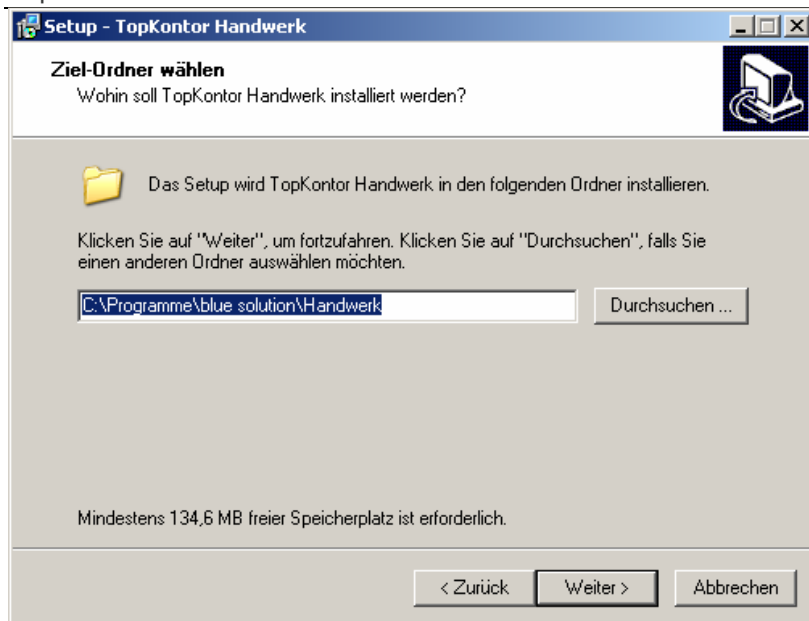
Verfahren Sie hierbei wie zuvor beschrieben. Wählen Sie im folgendem Fenster die Option "**Programminstallation**", da die Daten des TopKontors schon im Netzwerk vorhanden sind.



Es wird somit nur das Programm installiert. Klicken Sie dann auf **[Weiter]**.

---

## Topkontor

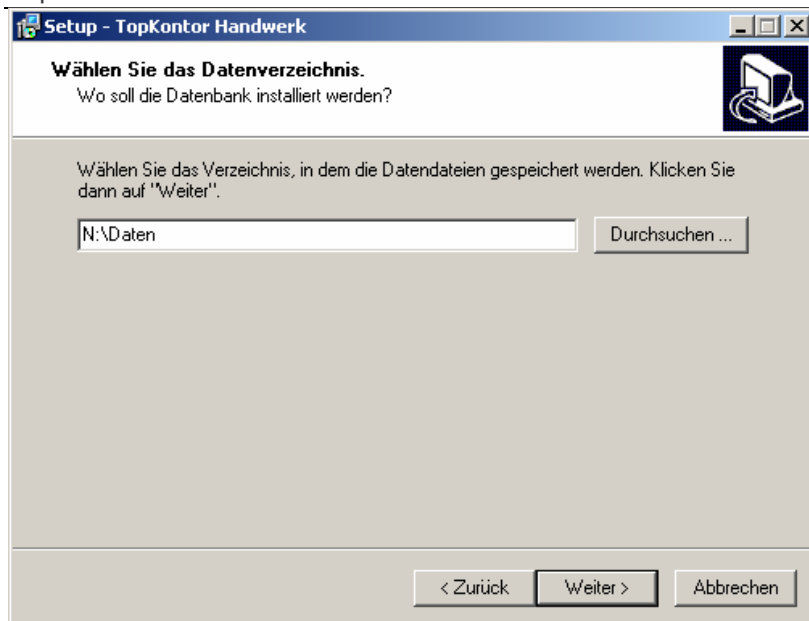


Geben Sie hier den Zielordner an, in den das **Programm** von TopKontor installiert werden soll. Als Zielordner belegt der Assistent je das Verzeichnis C:\Programme\blue solution\Handwerk automatisch vor.

Über die Schaltfläche **Durchsuchen** haben Sie die Möglichkeit, einen anderen Installationspfad auszuwählen.

Klicken Sie dann auf **[Weiter]**.

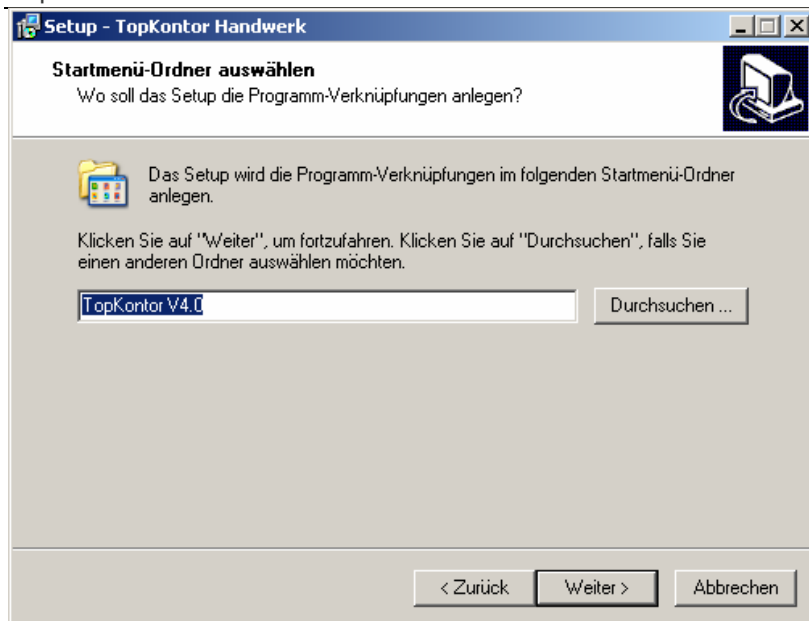
## Topkontor



Wählen Sie nun das Datenverzeichnis der Arbeitsstation ("Hauptrechner" im Peer To Peer) oder des Servers (Client-Server) in Ihrem Netzwerk aus, das die Daten zu TopKontor bereits enthält. Hierfür verwenden Sie die Schaltfläche **[Durchsuchen]**.

Bestätigen Sie anschließend mit **[Weiter]**.

## Topkontor



Nach Festlegung des Programmordners klicken Sie auf **[Weiter]**, um die Programmdateien zu kopieren.

Nach erfolgter Installation erhalten Sie eine Meldung, in der Ihnen bestätigt wird, dass das TopKontor erfolgreich installiert wurde.

Klicken Sie nun auf **[Fertigstellen]**, um die Installation abzuschließen. Wählen Sie dann «Start| Programme| TopKontor| TopKontor», um das Programm zu starten.